

Februar 2006

Blendschutz BMW R1200GS

Lieferumfang:

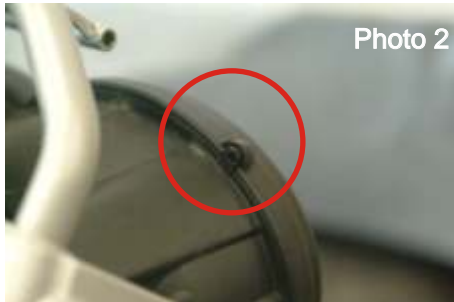
1 x Blendschutz



Vorbereitung:

1. Bitte demontieren Sie das gesamte Windschild

2. Entfernen Sie die 2 oberen Schrauben am Scheinwerferrahmen (Bild 2)



3. Setzen Sie den Blendschutz auf den Scheinwerferrahmen (Bild 3)

4. Schrauben Sie den Blendschutz zusammen mit dem Scheinwerferrahmen wieder fest (Originalschrauben verwenden)



5. Kontrollieren Sie die Schraubverbindung nach ca. 50km Fahrt und in regelmäßigen Abständen

Installation Instruction Anti-Glare Shield R1200GS

Contains:

1 x Anti-glare shield

Preparation:

1. Remove the windshield. It is attached with two screws up front, in the middle, and one on each side at the angle adjustment points.

2. Remove the two small upper Torx 10 screws on headlight frame.

Photo 2.

3. Place the Anti-glare shield on the headlight frame.

Photo 3.

4. Attach the anti-glare shield with the original screws.

5. Reinstall the windshield and check the tightness of all screws after 30 miles and then at regular intervals.